

RONDO-FINALE II.

GISELDA

(sorgendo impetuosamente)

GISELDA



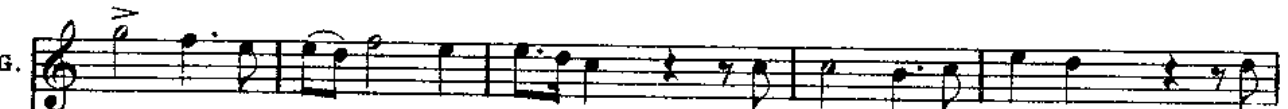
O madre, dal cie - lo soccor - ri al mio pian - to, soccor - ri al mio

ANDANTE

RECIT.^{vo}



G.



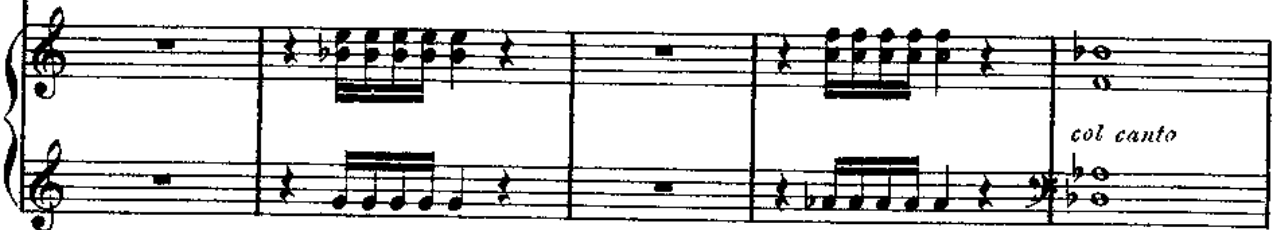
co - re, che pa - ce ha per - du - to! Per - chè mi la - scia - sti?... d'af -



G.



- fet - to non santo m'aggra - van le pe - - - nel Deh *Adagio* por - - gi.

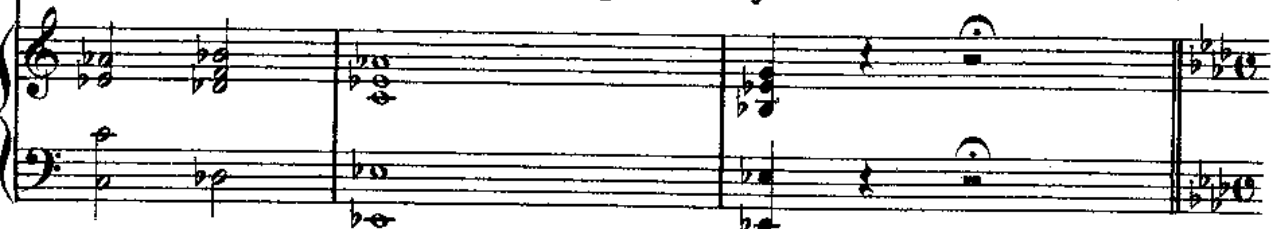


col canto

G.



- mi a - ju - - - to, por - - - gimia - ju -



ANDANTINO

G. *- to!*

ANDANTINO

Cantabile Sostenuto

G. *Se va - no, se vano è il prega - - re, che a*

allarg.

G. *me.....tu ri - tor - - ni, pre - ga - re, pre - ga - re mi*

dolce

G. *val ga d'a - - scen - - de - re a te. Un cu - - mu lo*

con grazia

G. *con forza*
 veg - - go d'or - ri - - bi.li gior - - ni, qual te - - tro fan -

G. - ta - - sma, piomba - - re su me! Ah!..... pre -

G. - ga - - re, pre - ga - - re mi val - ga d'a - -

G. - - - - - scen - de - re a te,..... d'a - -

con grazia allarg. un poco

un fil di voce

G. 

- - - - - scen - de - - re.....a te, d'a - -

G. 

- scen - - de.re, ah!..... d'ascende - re a

G. 

te. **ALL^o** Quai grida! quai grida!

CORO DI DONNE (interno) **ALL^o**

Chi ne sal.va!.. Ah fug.

ALL^o

S.
O
R
O
C

T. *gia.mo!..*

Succi - da, s'uc - ci - da!

B.
C
Succi - da, s'uc - ci - da!

p

S. Soldati turchi inseguiti dai Crociati, indi donne dell'Harem e Sofia.

Chi ne sal - va dal bar - ba - ro


cres.

f

Gis.

I Cro.

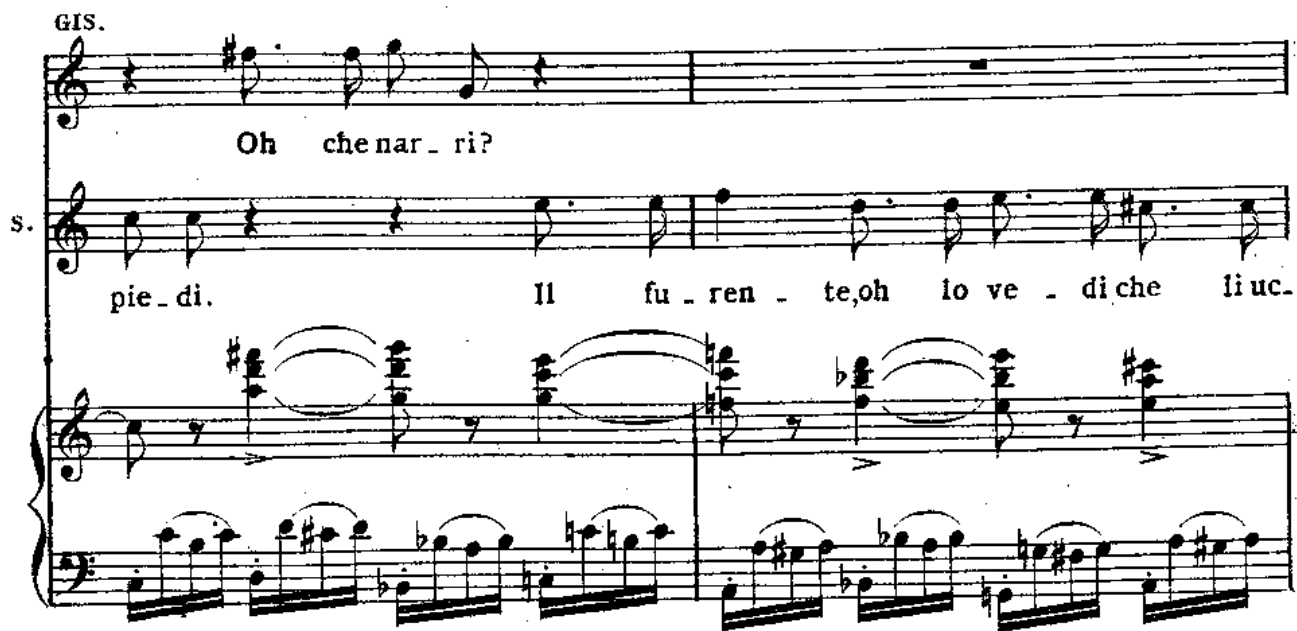
sde - gno, se il pro - fe - tai suoi fi - di la - sciò?

G. 


-cia - - til..
SOFIA
O Gi - sel - da, un inde - gno tra - di - men - to i nemi - ci gui -

S. 

-dò!
Spo - so e fi - - glio mi cad - - de - ro ai

GIS. 

Oh che nar - ri?

S. 

pie - di. Il fu - ren - te, oh lo ve - di che li uc.

(coprendosi il volto colle mani)

G.  Mio pa - dre!.. e gli

S.  - ci - se!



G.  stes - so!...

ARVINO  Mia Gi - sel - da!.. ri -

ERE. (additando Giselda)  Ecco a - dempio a' miei det - ti, o si - gnor.



G.  Qual san - - - gue!

SOPIA  Oh do -

A.  - torna all'amples - so di... tuo padre!..



S.

.lor!

GIS. *ALLEGRO MODERATO*
(quasi colpita da demenza) *declamato e sotto voce*

ALLEGRO MODERATO No!.. no!giusta cau - sa non è d'Id.

G.

.di_o la ter-ra sparge-re di sangueu - ma.no; è turpe in.

(un grido)

G.

_sa - nia, non sen - so pi - o,....che all'oro de - sta - si del monsul.

con voce spiegata *largo e marcato*

G. *ma no! Queste del cie - - lo non fùr pa - ro - te..... no, Di.o nol*

G. *SO FIA vuo - le, no, no, Di.o nol vuole! Qual nera*

ARV. *Ahi mi_sera!*

ERE. *Che ascolto!*

T. *Ahi mi_sera!*

C O R O B. *Che ascolto!*

C O R O *Che ascolto!*

ff Presto *p*

G. *sotto voce ben legato* *lunga pausa*

ben - da a - glioc - chi squar - cia.mi for - za di - vi - na!

col canto

PIÙ MOSSO
marcato

G. I vin - ti sor - go - no, vendetta, vendet - ta or -

PIÙ MOSSO

G. - ren - da sta nel - le tene - bre d'e -

G. - tà, d'e - tà..... vi - ci nal A niu - no sciogliere fia da - to

P se - con - dan - do

G. l'al - ma nel suo lve l'au - re pri - me spi - rò!

sospeso

sospeso

con slancio

G. *L'em - pio - lo - ca - u - sto.....dù - mana, d'uma - na*

G. *sal - ma il Di - o degl'uo - mi ni.....*

G. *sempre, sempresde - gnò, l'empio lo - cau - sto.....dù - ma - na*

G. *sal - ma il Dio degl'uomi ni sempre sde - gnò.....sem - pre*

G. *già veggo pen-dere le vo - stre chio - me;*

G. *veg - - go di bar-ba-ri sor - ger tor-ren - ti, d'Eu-*

G. *- ro - - - pa strin - - gere le gen - - - ti*

G. *do - me!* *Lento (declamato)* *Chè mai non*

G. *adagio*
 fu - rono di Dio pa - ro - le quelle on - de gli uo - mi - ni san - gue ver -
p
col canto

G. *stanciato* *I. Tempo*
 - sâr! No,..... no, Dio nol vuole ah no,.....no,
ff *p*

G. Di - o no, Dio..... nol vuo - le, Ei.....sol di
ff *p*

G. pa - ce..... ei scese, ei sce - se a par - lar, no, Dio nol
pp

G. *vo - le,..... no, Dio nol vo - le, ei sol di pa - ce sce - sea par -*

G. *- lar,..... ei sol di pa - ce sce - sea par - lar.....*

dolce

string. sempre

p

G. *POCO PIÙ MOSSO*

ARV. *..... scese a par - lar!* (cavando il pugnale) *ff*

ERE. *Pos - - sa tua mor - te il det - to*

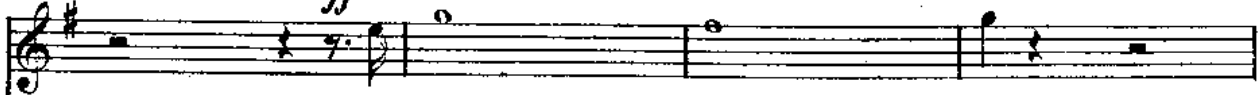
ff

Oh ta - ci, in - cau - ta!

POCO PIÙ MOSSO

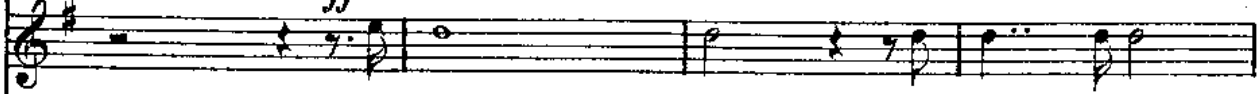
ff

GIS.

ff

Fe - ri - - - - - sci,

SOFIA

ff

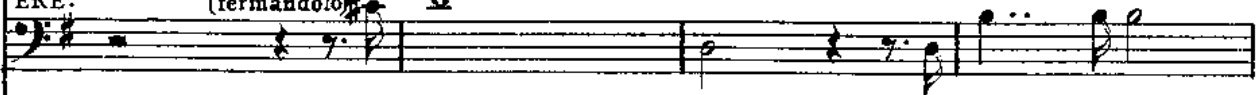
Che fa - - - - i? la mi - - sera

ARV.



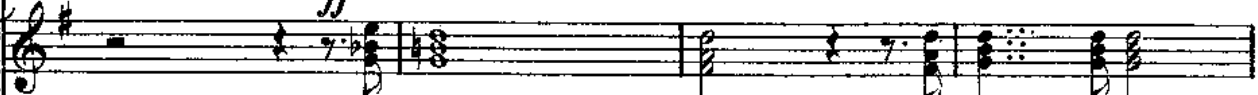
sperde.re del labbro o - sce - - - - - no!

ERE.

(fermandolo) *ff*

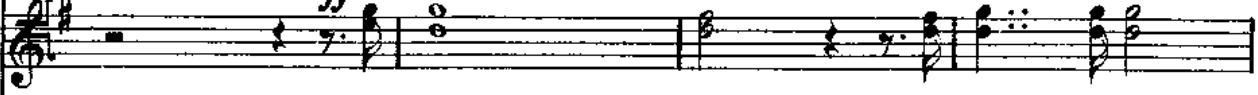
Che fa - - - - i? la mi - - sera

S.

ff

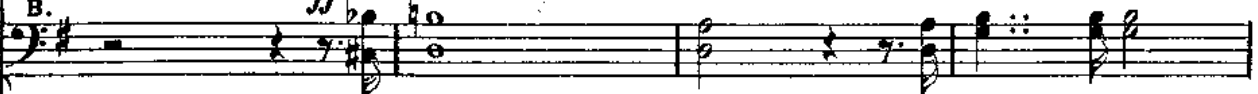
Che fa - - - - i? la mi - - sera

T.

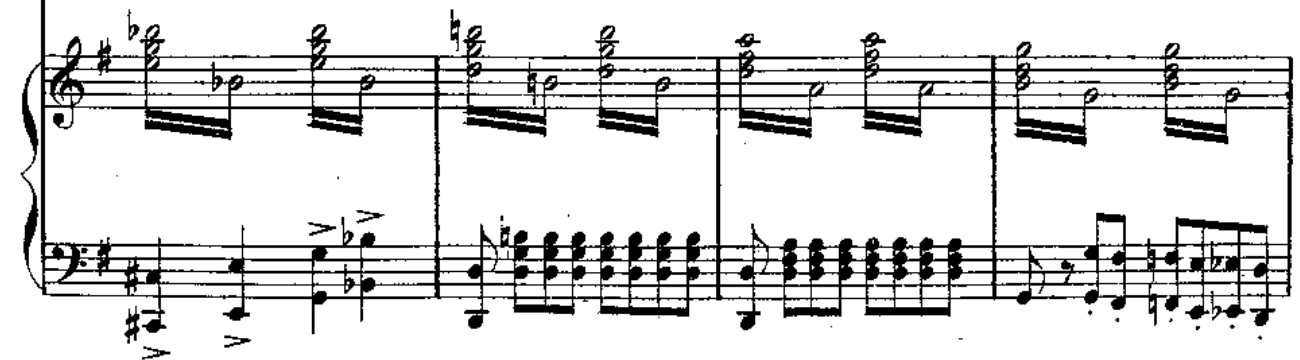
ff

Che fa - - - - i? la mi - - sera

B.

ff

Che fa - - - - i? la mi - - sera



G.  fe - ri - sci, fe - ri - - - -

S.  duo - loha si for - te che, ben lo ve - di, ragion smar.

A.  In cau - - - -

E.  duo - loha si for - te che, ben lo ve - di, ragion smar.

 duo - loha si for - te che, ben lo ve - di, ragion smar.

 duo - loha si for - te che, ben lo ve - di, ragion smar.

 duo - loha si for - te che, ben lo ve - di, ragion smar.



sempre string.

G.  *sempre string.*
 -sci, fe - ri - sci, fe - ri - sci, fe - ri - - sci, fe - ri - - sci,.....

S.  *sempre string.*
 -ri, ragion smar - ri, ragion smar - ri, ragion smar - ri, ragion smar - ri, ra - -


A.  *sempre string.*
 -ta, ragion smar - ri, ragion smar - ri, ragion smar - ri, ragion smar - ri, ra - -

E.  *sempre string.*
 -ri, ragion smar - ri, ragion smar - ri, ragion smar - ri, ragion smar - ri, ra - -

 *sempre string.*
 -ri, ragion smar - ri, ragion smar - ri, ragion smar - ri, ragion smar - ri, ra - -

 *sempre string.*
 -ri, ragion smar - ri, ragion smar - ri, ragion smar - ri, ragion smar - ri, ra - -

 *sempre string.*
 -ri, ragion smar - ri, ragion smar - ri, ragion smar - ri, ragion smar - ri, ra - -

 *sempre string.* **ff**

G. 

..... fe - ri - sci, fe - ri - - - sci!

S.  - gion, ra - gion smar - - - ril!

A.  - gion, ra - gion smar - - - ril!

E.  - gion, ra - gion smar - - - ril!

 - gion, ra - gion smar - - - ril!

 - gion, ra - gion smar - - - ril!

 - gion, ra - gion smar - - - ril!



