

tutto Vinegia tut - to poss'io far-ti obliar Fal- liero altri - menti saprò per lui pur trema . . .

Bianca
Ah! che dici intendesti che pena estre - ma

Cont. a. Bianca

Contareno

Pen - sa che o - mai re - sistere

ALL. *f* *cres* *f* *mo*

al mi - o co man - do è va - no al mi - o co man - do è

va - - no al mio co - mando e' vailo

pizz *g. alta*

pen - sa pen - sa

pizz *sott voce*

pen - sa che al no - bil gio - vane giu -

- - ra - - i di dar tua ma - no che un Con - ta - re no un ve - ne to non

tr

può mancar di fè che un Con - ta - re - no un ve - ne - to non può mancar di

fè pen - sa pen - sa che un

Con - ta - re - no un ve - ne - to non può mancar di fè non può man car mancardi

fè non può man car mancar di fè non può man

car mancar di fè non può mancar di fè man

mo p mo

car di fè mancar mancar di fè Pa dre

sotto voce staccato

al mio pianto muovi mi ra ioti ca do al

pie *COHO di Donna* Al Ge - - nitor ar - ren - diti si pla - - chera con te si plache -
 - ra... con te si plache - ra... con te *sotto voce* al
 Ge - nitor ar - ren - diti si pla - chera con te al Geni - tor ar - ren - diti si

leg.
staccato

placherà con te con te con te

This system contains the first vocal line and piano accompaniment. The vocal line consists of three phrases: "placherà con te", "con te", and "con te". The piano accompaniment features a rhythmic pattern of eighth and sixteenth notes in the right hand and chords in the left hand.

Contareno

ANDANTINO

dol.

figlia mia se forza al co-re non ti fa figlia! ri-spet - - to dehti

This system includes piano accompaniment and a vocal line. The piano part is marked "ANDANTINO" and "dol." (dolce). It features complex textures with triplets and sixteenth-note runs. The vocal line includes the lyrics "figlia mia se forza al co-re non ti fa figlia! ri-spet - - to dehti".

vinca il mio do- lo re da tal no- do io tut- to a- spetto tutto io per- do se ti op-

- po - - - ni dispe- ra- to io mori- ró dispe- ra - - - to io mo - - - ri - - - ró se ti op-

- po - - - ni tutto per- do dispe- ra- to io mori- ró tutto io per- do se ti op-

- po - - - ni dispe- ra - - - to io mori- ró dispe- ra - - - to mo - - - ri -

- rò mo - ri - rò mo -

Col canto.

Bianca.

-- ri - rò Tu mo - rir! tu mo - rir! di me di - spo - ni di me di - spo - ni

AL.L.^o *p* *mf* *f* *mf*

Contà.

io tri - on - fo io tri - on - fo si Ub - bi - di - rò Ah! mi ab

Contà.

-- braccia al fin ri-tro-vo la mia Bianca la mia fi-glia lo splen-
 dor di mia fa-mi-glia per te sor-ge-re ve-dro m'ab-brac-
 cia m'ab-brac-cia il pia-cer di mia ven-tu-ra
 fi-glia mia spie-gar non so fi-glia mia spie-gar non

cres.
f
f^{mo}
staccato.

Bianca.

so Giu... sto ciel piùria... sven_tura del_la

CORO. vi_va Bianca alfinna_tu_ra dell'a_mo_re trion_fò si dell_a_

Contà.
mia chi mai pro_vò chi mai pro_vò chi mai pro_vò Ah m'ab_

_mo_re tri_on_fò si dell_a__mo_re tri_on__fò

88

D .2725. C3258

-- braccia al fin ri-tro-vo la mia Bianca la mia fi-glia lo splen-
 dor dimia fa-mi-glia per te sor-ge-re ve-dro m'ab-brac-
 cia m'ab-brac-cia il pia-cer di mia ven-tu-ra
 fi-glia mia spie-gar non so fi-glia mia spie-gar non

cres.
f. mo
staccato.

so no no no no no no no no no no no no non so lo splen-

- dor di mia fa- mi- gia per te sor- - - ge - re ve-

- drò il pia - cer di mia ven- tu- ra fi- gia mia spiegar non so spiegar non so

luc.

fi- gia mia spie - - - gar spiegar non

so m'ab-brac-cia m'ab-brac-cia fi-glia

viva Biancaalfinna-tu-ra-vi-va Biancaalfinna-tura dell'a--mo-re trion-

p *cres.* *f. mo*

mia spie gar spiegar non so mabbraccia

- fò si tri- - - - on- - - - fò viva Biancaalfinna-tu-ra viva

p *cres.*

D $\frac{3258}{2725}$ O

mabbraccia figlia mia spiegar non spiegar non
 Bianca alfin natura dell'amore trionfò sì trion...
 so spiegar non so spiegar...
 fò sì trionfò sì tri...

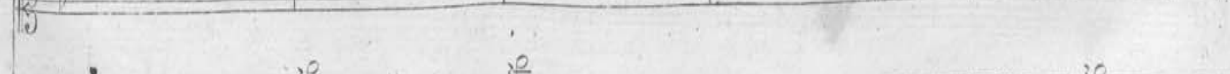
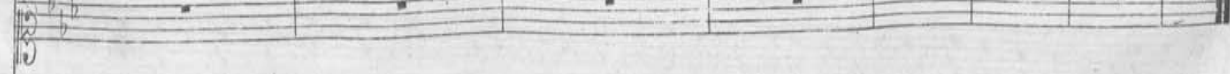
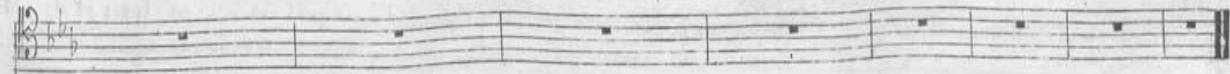
f^{mo}



... non sò spie-gar-non so spie-gar non so no no no no non so



--- on---fò si tri-on---fò si tri-on---fò si tri-on---fò



52 58
.2725.