

ADAGIO.

EUMENE.

Lungi dal figlioama - to mi si di - vi - de il co - - re con - for - - - to al mio do -  
 lo - re al mio do - - lo - re di voi chi mi da - rà sì confor - - to al mio do - -  
 lore di voi di voi chi mi da - rà **CORO** dà fi - - - ne altuo ti - - mo - - re il

Musical notation includes piano accompaniment (piano and grand staves) and vocal lines (soprano and bass staves). Dynamics include *sF*, *p*, and *sf*. The score is in 3/4 time and features a key signature of one sharp (F#).

fi-glio tor-ne-rà il fi-glio tor-ne-rà il figlio tor-ne-rà a-

F

ALL. <sup>to</sup> miei a voi son grato pietà del mio tor-men-to pietà del mio tor-

p

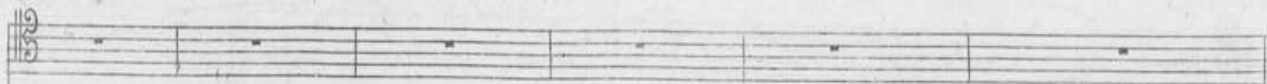
men-to io so-lo avrò conten-to sei fido a noi ver-rà...

io solo avrò con-tento avrò con-tento s'ei

fi-do a noi ver-rà . . . . . s'ei fi-do a noi ver-rà s'ei fi-do a

noi a noi ver-rà s'ei fi-do a noi ver-rà *Allegro*

*Segue Coro*

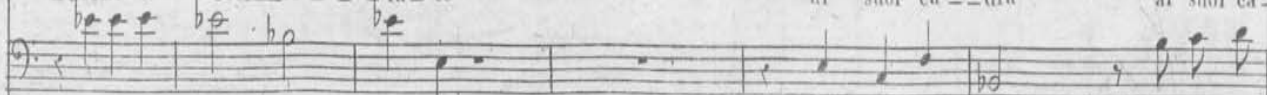
OLMIRA. col 4.<sup>mo</sup> Tenore

EUMENE

scel - le - - ra - to

al suol ca - - drà

al suol ca -

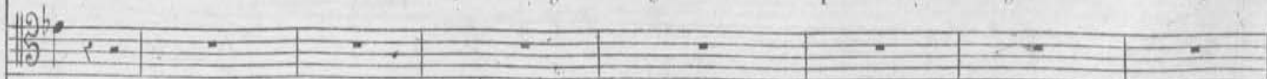
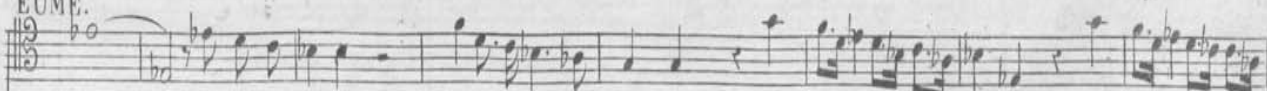


EUME.

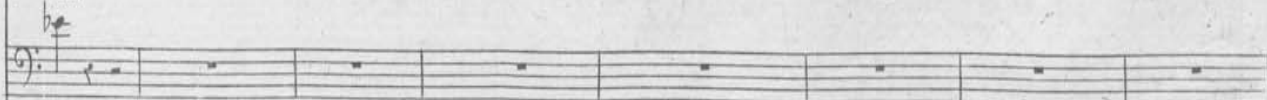
stel - le traditoio sono

perfido figlio in - degno

tu proverai lo sdegno del ciecomio fu -



drà



F 2456

2457 C



LISIN.  
si sve - - ni si sveni il tradi - tor

SIVE.  
Ee - - co il pet - - - to il

EUME.  
or

tu stes - so mi di - sar - - mi tu stes - so mi di - sar - - mi

petto il cor di - fen - do il Pa - dre mio di - fen - do il Pa - dre mio

EUME.



LISIV. a Poli\_bio ognun s'affretti i miei  
 SIVE. Padre mio a questi detti grato il cor ti giu-ra affet\_ \_ to

senza ripor\_tar  
 se con noi lo stringial pet\_to il suo cor giubi\_le\_rà

voi sare\_ \_ teo ca\_rioggetti la mia sol feli\_ \_ \_ ci  
 il suo cuor giu\_bile\_ \_ ra

ta  
 CORO ed  
 OLMIRA

ah qual gioja qual dilet - to or la Si - ria prove - - rà voi sa -  
 Per - sia

rete o ca - ri ogget - ti la mia sol feli - ci - tà ... voi sare - te o cari oggetti la mia sol fe - - li - ci -  
 ta voi sare - te o cari og - getti la mia sol feli - - ci - tà voi sa

ah qual diletto ah qual diletto or la Si - ria or la Si - ria pro - ve - rà oh qual gioja  
 Persia Per - sia

F 2456 2457 C



re-te o cari og-getti la mia sol fe-li-ci-tà fe-li-ci-tà fe-li-ci-

ahqualdiletto or la Si-ria or la Si-ria pro-ve-rà esul-te-rà esul-te-

ra or la Si-ria esul-te-rà  
Per-sia Per-sia

ta la mia sol felici-tà

ra or la Si-ria esul-te-rà  
Per-sia Per-sia

F 2456 2457 C