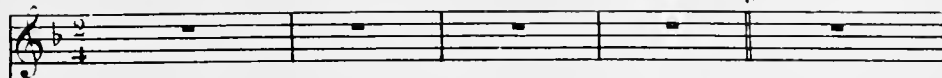


N^o 2.

COUPLETS DU BERGER JOLI.

Allegretto.

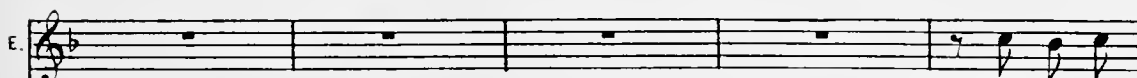
EURYDICE.



PIANO.

Flûte. *tr* *tr* *tr* *tr* *tr* Fl. *tr*

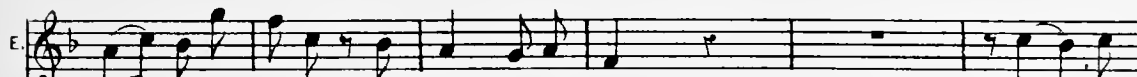
f Ob: 8^a bassa.
Quat:



La femme
Cha-que jour

Oboe seul. *tr*

p



dont le cœur rêve N'a pas de sommeil,
ain - si j'apporte Au ber-ger ga-lant Cha - que
De beaux

Fl. *tr* *tr* *tr* *tr* *tr*

Clar:
Cors.

reprenez très peu.

E

jour el - le se lè - ve A - vec le so - leil. Le ma -
bleuets qu'à sa porte J'ac - croche en tremblant, Et mon

Fl. *tr*

Clar. Cor.

Cor.

E

-tin, de fleurs plus bel - les Les prés sont bro - dés. - Mais ces fleurs, pour qui sont
pauvre cœur pal - pi - te A bonds sac - ca - dés, - Pour qui donc bat - il si

rit: a tempo.

Clar. Bassons.

Oboe col canto.

E

el - les? Vous le de - man - dez? vous le de - man - dez? Pour
vi - te?

Fl. *tr*

Fl. Solo. *rit:*

E

qui? ah! ah! ah! ah! N'en di - tes rien à mon ma -

rall:

Quat:

E. *- ri, a mon ma - ri, — Car c'est pour le ber-ger jo - li Qui loge i -*

8- *tr tr tr tr tr*

E. *- ci Qui loge i - ci Qui loge i - ci, N'en dites rien à mon ma - ri, N'en dites rien à mon ma -*

più rit. très vite. rit. tr

8- *Oboe.*
Cl. suivez. Quat.
rit. col canto.

E. *- ri.*

Fl. tr tr tr tr tr
Oboe.
Cl. B♭ f Cors.
Cors. p Cors.

tr tr tr
rit.
Cl. ff TUTTI.