

CH:

\_tend est im - pa - ti - ent .

\_tend est im - pa - ti - ent .

\_tend est im - pa - ti - ent

( EDW: )

C. VALSE. Lento. All<sup>o</sup> (♩=30)

E

Condui - sez - moi vers ce - lui que j'a - do - re, Il a ma foi je sais

(♩=96) All<sup>o</sup> 2. ve.

*ff* Harm. *p*

*ff*

E

qu'il m'aime en - co - re. Condui - sez - moi vers ce - lui que j'a - do -

Lento. All<sup>o</sup>

E

- re, Il a ma foi je sais qu'il m'aime en - co - - - re TUTTI.

suivez. *f* a tempo.

E  
Don - nez - moi donnez - moi mes bi - joux, Il m'at -

1<sup>re</sup> V.  
3. *P* Flute.

*f*

E  
- tend il m'ap - pel - le et je veux ê - tre bel - le Pour lui pour

3. 1<sup>re</sup> V.

E  
mon é - poux, pour mon é - poux. Don - nez

E  
moi, donnez - moi mes bi - joux Il m'at - tend il m'ap - pel - le

3. 3.

E  
Et je veux ê - tre bel - le pour lui pour lui pour mon é -

1<sup>re</sup> V.

E. *- peux* *ah!* *ah!* *ah!*

*Fl.* *mf* Harmonie.

*ah!* *ah!* *ah!* *ah!* *rit.*

*Cordes.* *f* *Tutti.* *rit.*

*Lento.* *Allegro.*

E. *Condui - sez - moi vers ce - lui que j'a - do - re, Il a ma foi je sais*

*ff* *Tutti.* *p*

*Lento.* *Allegro.*

E. *qu'il m'aime en - co - re Condui - sez - moi vers ce - lui que j'a - do - re*

*ff* *f*

E. *ah!* *Il m'aime il m'aime enco - re!*

*suivrez.* *ff*

Fl: Ob:

EDWIGE,

a tempo.

E. *cun le dit tout bas* ——— *Et la val* ——— *se m'en*

8

E. *tra* ——— *rit: ne Dans ses bras Fl. Cl.*

*suivrez.* *ff*

E. *Ah!* ——— *Fl. Cl.* ——— *Ah!*

*p* *ff* *p*

E. *ah!* ——— *ah!* ——— *ah!*

*f* *Fl. Cl.* *1<sup>re</sup> Vo* *ff* *Tutti.*

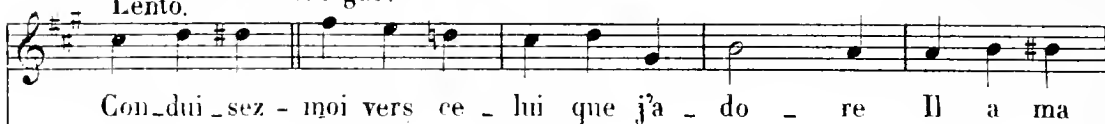
E. *tr* ——— *tr* ——— *tr*

*ah!* *tr* *rit* *tr*

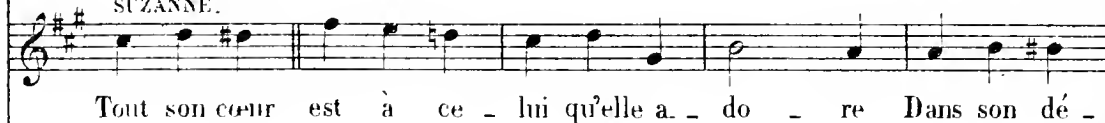
*rit:*

EDWIGE.  
Lento.

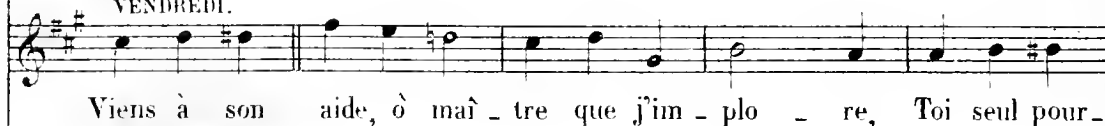
Allegro.



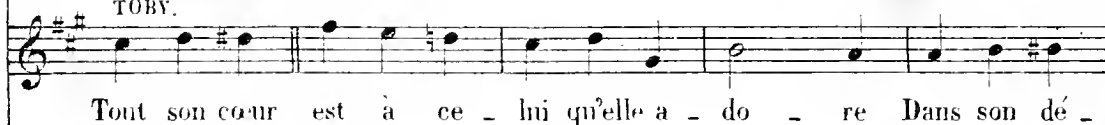
SUZANNE.



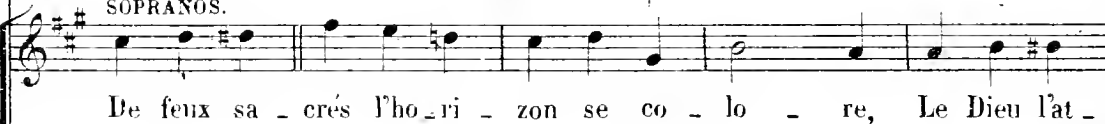
VENDREDI.



TOBY.



SOPRANOS.



TENORS.



BASSES.



Lento.

Allegro.

*ff*

CORCEUR

Lento. Allegro.

E. *foi je sais qu'il m'aime en - co - re Con - dui - sez - moi vers ce -*

S. *\_ lire el - le lui parle en - co - re*

V. *\_ rais la dé - li - vrer en - co - re*

T. *\_ lire el - le lui parle en - co - re*

B. *\_ tend pourquoi tar - der en - co - re*

CH. *\_ tend pourquoi tar - der en - co - re*

B. *\_ tend pourquoi tar - der en - co - re*

Harmonie. Quat. *Lento. Allegro.*

E. *- lui que j'a - dore ah! - ah! - ah! - ah! - ah!*

E. *tr.* Il - - - - - m'ai - - - - - me en -

SUZ: *p*

VEND: El - - - - - lui par - - - - - le en - co - - - - -

TOBY: Viens maî - - - - - tre je - - - - - t'im - plo - - - - -

J. COK: El - - - - - lui par - - - - - le en - co - - - - -

Pour - - - - - quoi tar - - - - - der en - co - - - - -

E. - co - re ah! ah!

S. - re Sa - ra - nha nous ré - clame Sa - ra - nha nous ré -

V. - re Sa - ra - nha la ré - clame Sa - ra - nha la ré -

T. - re Sa - ra - nha nous ré - clame Sa - ra - nha nous ré -

C. - re Sa - ra - nha te ré - clame Sa - ra - nha te ré -

CHORUS: Sa - ra - nha te ré - clame Sa - ra - nha te ré -

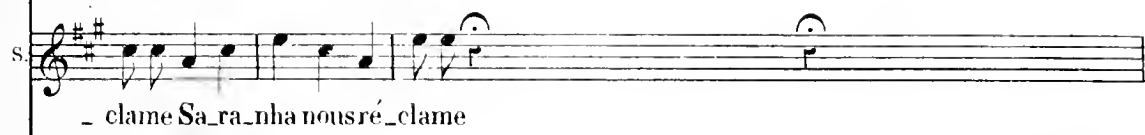
Sa - ra - nha te ré - clame Sa - ra - nha te ré -

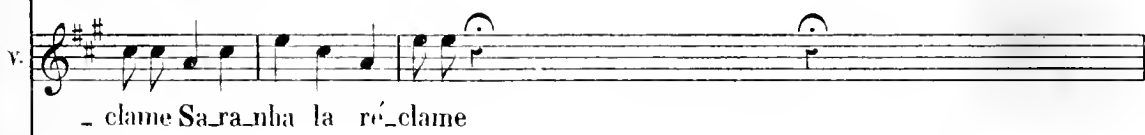
Sa - ra - nha te ré - clame Sa - ra - nha te ré -

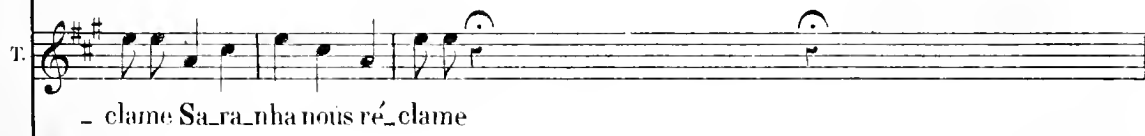
Tutti.



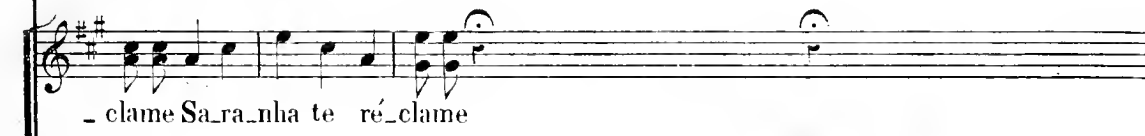
E.  Ah

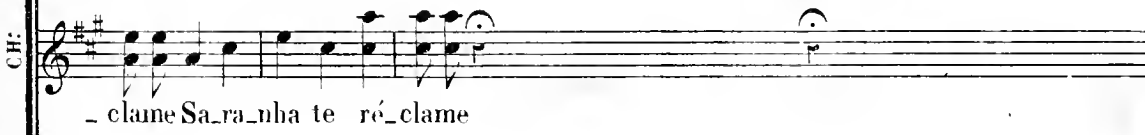
S.   
- clame Sa\_ra\_nha nous ré\_clame

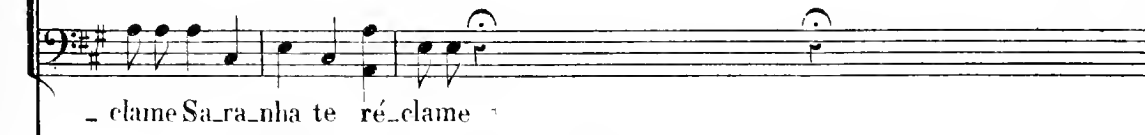
V.   
- clame Sa\_ra\_nha la ré\_clame

T.   
- clame Sa\_ra\_nha nous ré\_clame

J.C.   
- clame Sa\_ra\_nha te ré\_clame

  
- clame Sa\_ra\_nha te ré\_clame

CH:   
- clame Sa\_ra\_nha te ré\_clame

  
- clame Sa\_ra\_nha te ré\_clame



rit. tr. tr. tr.

E Il m'ai - - - me en\_cor

S Nous ré - cla - me

V La ré - cla - me

T Le Dieu l'at - tend

I.C. Le Dieu l'at - tend

Le Dieu l'at - tend

Le Dieu l'at - tend

Le Dieu l'at - tend

Allegretto. (♩ = 92)

Harmoni. f p

Cuvre.