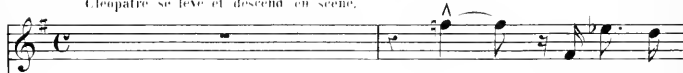


SCÈNES  
et  
STROPHES DE CLÉOPÂTRE

N<sup>o</sup> 46

Cléopâtre se lève et descend en scène.

CLÉOPÂTRE.



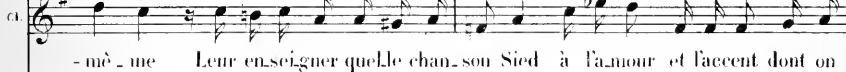
Non! — je veux moi-

MANASSÉS.

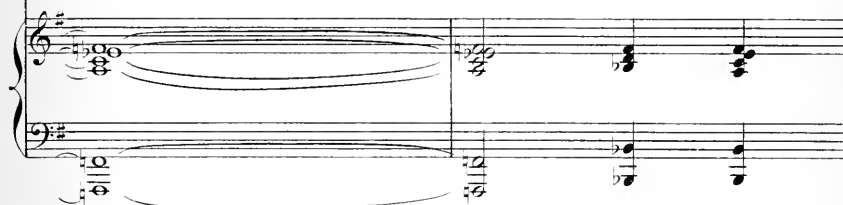


Vous fuyez?

PIANO.



- mè - me Leur en - seigner quelle chan - son Sied à l'a - mour et l'accent dont on



(aux joueurs de lyre)

(à Manassés)



ai - me. Vous, soutenez ma voix — toi, sois mon échan - son. —



And<sup>te</sup> maestoso. (♩ = 108)

*ff*

Beaucoup plus animé.

*p e legg.* *cresc.*  
Ped. ✱ Ped. ✱

CLÉOPÂTRE.

*ff* *p*

Le connais-tu là.  
Un peu plus lent.

*cl*

—mour? — de l'âme qui va — naitre. Vois la pâle clarté; Tel le sa flamme

*cl*

tendre envahit et pé — nète — Notre cour enchan — té.

ci

notre cœur en chan\_té. — Le connais-tu l'a\_mour? — il se glisse en nos

ci

vei\_nes Par un secret de\_tour, Pour éteindre ses feux nos révoltes sont vai\_

ci

\_nes — nos révoltes sont vai\_ nes, —

ci

le connais-tu l'a\_mour? le connais-tu l'a\_mour? le \_\_ connais - tu —

Prenant la coupe des mains de l'esclave et la tendant à Manassés à qui l'autre esclave a donné l'empûre)

le connais-tu l'a-mour?

*p* *f* *p cresc.* *f* *p e léger.*

Plus animé.

Ped. ☆

*cresc.* *f* *f*

Ped. ☆ Ped. ☆

CLÉOPÂTRE.

Ver-se! de ce flot qui bouil-lon-ne Li-

*f* *p*

Ped. ☆ Peu. ☆ Ped. ☆

resse est moins ra-pide en-cor: ver-se!

*f* *p*

Ped. ☆ Ped. ☆



la - mour est ton maî - tre, Il règne en vain -

Ped. ☆ Ped. ☆

- queur! Il remplit ton è - tre, Il

*f.* *dim.* *p.*

Ped. ☆

brû - le ton cœur il brû - le ton

*f.* *dim.* *f.* *dim.*

cœur il brû - le ton

*f.* *f.*

Ped. V ☆

(elle boit et rend la coupe à l'esclave)

cl.

cœur!

*ff*

*f*

Ped.

CLÉOPÂTRE.

*dolce* (regardant autour d'elle)

Le connais-tu l'a-mour? — que les bruits de la

*rit*

*p*

*p*

1<sup>o</sup> Tempo.

cl.

ter - re s'é - teignent! l'heure fuit. Ô des cieux étoi - lés i - nef - fable mys -

cl.

- tè - re!

si - len - ce de la nuit!

si - len - ce de la nuit! Le connais-tu l'a - mour? —

*p*

Ped \* Ped \*

de son rêve bri - sé - e Et redoutant le jour, l'âme endort douce -

- ment son ivresse a pai - sé - e son i - vresse a pai -

- sé - e!... Le connais-tu l'a - mour? —

*crusc.*

Ped \*



cl le connais-tu l'a - mour? le con - nais - tu

Ped ☆ Ped ☆

cl le connais-tu l'a - mour?

(le vélarium s'abatte lentement, des draperies se déploient entre les colonnes,

*mf*

transformant peu à peu la scène en une sorte de tente qui enveloppe Cléopâtre et Monassès. Un demi jour succède peu

à peu à l'éclat des lumières)

*crise*

*pp*

Ped ☆ Ped ☆